



LA MAISON DE BARBARA - LA GUICHE - CLUNY SUD BOURGOGNE

LA MAISON DE BARBARA - LA GUICHE

Location de vacances pour 7 personnes à La Guiche -
Cluny Sud Bourgogne

<https://lamaisondebarbara-laguiche.fr>



Françoise Fricaud

☎ 06 75 37 15 22

A La Maison de Barbara - La Guiche : 986
Chemin des Quatre Vents 71220 LA GUICHE





La Maison de Barbara - La Guiche



Maison



7

personnes



3

chambres



90

m²

Maison de charme située à la campagne, en plein coeur du charolais. Vous pourrez apprécier le calme, écouter le chant des oiseaux, l'eau de la source qui coule jusqu'au bassin où frétilent quelques poissons rouge, apercevoir les chevreuils dans le fond du pré. Nous avons restauré cette maison familiale afin de faire partager de bons moments en famille où entre amis et découvrir le sud de la Bourgogne. Un lieu idéal pour des vacances à la campagne, proche de divers lieux touristiques.





Pièces et équipements

<i>Chambres</i>	Chambre(s): 3 Lit(s): 5 dont lit(s) 1 pers.: 4 dont lit(s) 2 pers.: 1 Lit d'appoint très confortable disponible - convient parfaitement pour un adulte.
<i>Salle de bains / Salle d'eau</i>	Salle de bains avec douche Sèche cheveux Salle(s) d'eau (avec douche): 1 Espace sanitaire avec : - 1 Salle d'eau avec douche et WC - 1 WC indépendant - 1 cabinet de toilette
<i>WC</i>	WC: 2 WC indépendants Il y a un WC dans la salle de bain et un WC indépendant
<i>Cuisine</i>	Cuisine Plancha Appareil à raclette Congélateur Four Four à micro ondes Lave vaisselle Réfrigérateur Cafetière filtre + cafetière Dolce Gusto + bouilloire + grille pain
<i>Autres pièces</i>	Terrasse
<i>Media</i>	Télévision Wifi
<i>Autres équipements</i>	Lave linge privatif Matériel de repassage
<i>Chauffage / AC</i>	Chauffage
<i>Exterieur</i>	Abri pour vélo ou VTT Barbecue Cour Jardin Salon de jardin Terrain clos
<i>Divers</i>	Grand espace vert pour jouer en famille.

Infos sur l'établissement



Communs

Habitation indépendante



Activités



Restauration

Si besoin, distributeur de pizza au Super U à 5 minutes.



Réseaux

Accès Internet



Stationnement

Parking



Services

Les draps et le linge de toilette sont fournis, ainsi que tapis de bain, serviettes invités, torchons.



Extérieurs

Une grande cour permet de jouer à la pétanque.
Il y a un petit bassin où l'on peut voir quelques poissons rouges (le bonheur des enfants et des grands puisqu'ils attendent qu'on leur donne à manger). 4 chevaux seront vos plus proches voisins.
Salon de jardin, fauteuils, transats, parasol sont à disposition

A savoir : conditions de la location

Arrivée Vers 15 heures

Départ Vers 10 heures

*Langue(s)
parlée(s)* Français

*Annulation/
Prépaiement/
Dépot de
garantie*

*Moyens de
paiement* Chèques bancaires et postaux Espèces
Virement bancaire

Ménage

*Draps et Linge
de maison* Draps et/ou linge compris

*Enfants et lits
d'appoints* Lit bébé
Il y a un lit parapluie avec son drap à la demande, une baignoire bébé, ainsi qu'une chaise haute, pot ou rehausseur WC

*Animaux
domestiques* Les animaux sont admis.
Les animaux sont admis mais nous demandons de ne pas les faire monter sur les canapés et sur les literies.

Tarifs (au 16/03/26)

La Maison de Barbara - La Guiche

Réservation pour 2 nuits minimum

Tarifs en €:	Tarif 1 nuit en semaine (L, M, M, J, D)	Tarif 1 nuit en weekend (V ou S)	Tarif 2 nuits weekend (V+S)	Tarif 7 nuits semaine
du 01/01/2026 au 31/12/2026	160€		320€	1100€



Boulangerie Pâtisserie Rollet Samuel

☎ 03 85 24 71 42

276 Place du Champ de Foire

1.1 km

📍 SAINT-BONNET-DE-JOUX



Venez déguster les pains, pâtisseries, viennoiseries, produits salés de la boulangerie pâtisserie Rollet. Un espace restauration rapide est à votre disposition pour un petit encas.



L'imprévu

☎ 09 85 06 98 39#06 75 28 32 98

Étang du Rousset (Le Rousset) Les Essarts

9.9 km

📍 LE ROUSSET-MARIZY



Restaurant traditionnel au bord du lac du Rousset. L'imprévu est idéal pour un repas en famille ou entre amis, pour une pause détente au bruit du clapotis de l'eau.



Restaurant Le Charolles

☎ 03 85 24 03 20

1, place du Téméraire

🌐 <http://www.lecharolles.com>

13.3 km

📍 CHAROLLES



Restaurant idéalement situé sur la Place du Téméraire au pied des remparts de la ville. Le chef vous fera découvrir ces plats typiquement bourguignon avec la viande Charolaise, mondialement réputée pour sa qualité. Ce restaurant vous propose une terrasse magnifique avec vue sur la tour du Duc de Bourgogne Charles Le Téméraire et d'une salle alliant le charme de l'ancien au confort moderne.



Au Four Gourmand

☎ 03 85 88 37 36

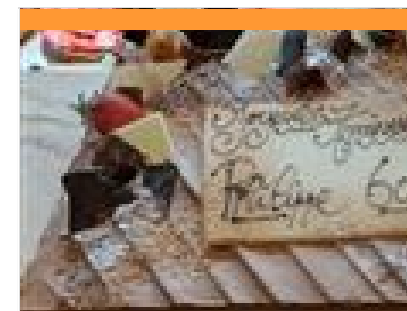
18, rue Gambetta

13.6 km

📍 CHAROLLES



Pizzeria où convivialité rencontre le fait maison. A déguster entre amis ou en famille mais sans modération!



L'Eclat des Saveurs

☎ 03 85 24 01 85

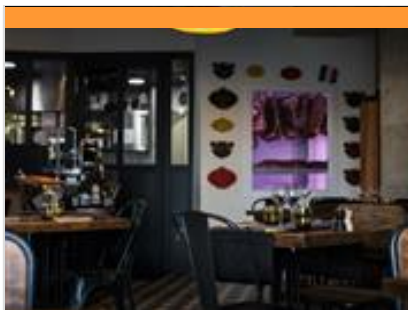
3 Rue Gambetta

13.7 km

📍 CHAROLLES



Cette pâtisserie/salon de thé de Charolles ravira vos papilles le temps d'une pause gourmande. Les glaces en verrine ou en esquimaux sont faites maison tout comme toutes les pâtisseries, chocolats, macarons, pâtes de fruits, petits-fours, ganaches et petits encas salés... la pause s'impose!



Le Bistrot du Quai

☎ 03 85 25 51 75

1 Avenue de la Libération

🌐 <https://maison-doucet.com/fr/brasserie/>

13.7 km

📍 CHAROLLES



Brasserie située au cœur de Charolles. Face à la Maison Doucet, le Chef étoilé Frédéric DOUCET a ouvert sa deuxième table. Le Bistrot du Quai, situé entre deux rivières, vous accueille dans une ambiance chaleureuse, où plaisir règne avec gourmandise et décoration tendance, en Bourgogne. Dans l'assiette, des produits locaux de grande qualité, cuisinés avec savoir-faire. De l'entrée au dessert, les grands classiques de la cuisine française, d'inspiration bistrot, raviront les plus gourmands.



Restaurant Frédéric Doucet

☎ 03 85 24 11 32

2, avenue de la Libération

🌐 <https://maison-doucet.com/fr/>

13.7 km

📍 CHAROLLES



Quittez les grands axes et plongez dans le Charolais, l'environnement vous émerveillera. La Maison Doucet, située au bord de la rivière et d'un merveilleux jardin, proposent des chambres et des suites très raffinées et toutes équipées. Cette demeure vous invite aux plaisirs de la table. Vous y goûterez une cuisine nouvelle, pleine de saveurs, de couleurs, de fraîcheur, préparée par le Chef Frédéric Doucet, une étoile au Guide Michelin.



Boulangerie de Abreu

☎ 03 85 25 26 40

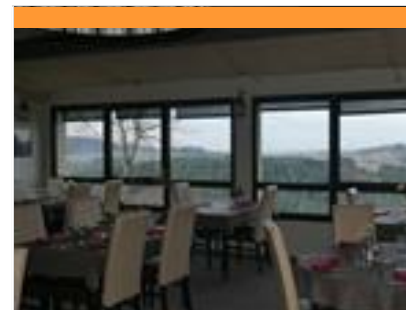
2 avenue du 8 Juin 1944

13.9 km

📍 CHAROLLES



Boulangerie, pâtisserie et espace snacking pour déjeuner, à l'entrée de Charolles, en provenance de Paray-le-Monial.



Restaurant Le Saint-Cyr

☎ 03 85 50 20 76#06 50 39 20 76

Le Bourg 20 Route de Gibles

🌐 <http://www.lesaintcyr.fr>

18.1 km

📍 MONTMELARD



Classé "Restaurant savoureux" par les Logis (le plaisir d'une cuisine tout en finesse), le chef a à cœur de mettre en valeur les produits du terroir et de proposer une cuisine locavore.



Restaurant La Gladie - "Chez Vic et Laulau"

☎ 03 85 79 80 91

Route de Collonge

18.2 km

📍 COLLONGE-EN-CHAROLLAIS



Restaurant de cuisine française traditionnelle fait maison.



Le Forum

☎ 03 85 59 31 73

Pont de la Levée

🌐 <http://www.leforumcluny.fr/>

19.2 km
📍 CLUNY



Restaurant, pizzeria, grill. Restauration en terrasse et dans le jardin en été. Spécialités culinaires : cuisine italienne, produits frais uniquement, pâtes, pâtes fraîches (aubergine ricotta ou aux 3 fromages) viandes (pavés de veau avec ses pâtes à la crème de truffe) et pizzas. Desserts fabriqués entièrement par nos soins : Crème brûlée, Tiramisu, Panna Cotta ou Mousse au chocolat.



Restaurant La Belle Epoque

☎ 03 85 28 10 46

7, place des Fossés

🌐 <https://www.labellepoque-71.fr/>

24.2 km
📍 LA CLAYETTE



Découvrez notre coin du plaisir en Saône-et-Loire ! Dégustez une cuisine savoureuse et raffinée en Saône-et-Loire ! Installé à La Clayette, notre restaurant La Belle Epoque vous accueille dans un espace convivial et chaleureux. Depuis 1999, notre personnel met tout en œuvre pour satisfaire parfaitement vos désirs culinaires. Forts d'une expérience de 32 ans, nos chefs cuisiniers vous proposent des menus délicieux à base de produits de saison. Venez découvrir notre carte spécialisée viande charolaise et profiter d'une cuisine singulière et exquise. Nous vous assurons que la maturation de la viande est faite par nous-mêmes. Que vous soyez particulier ou professionnel, notre équipe vous accompagne dans la préparation de vos repas de fêtes.



Auberge du Lac

☎ 03 85 50 21 54

60 ROUTE DU LAC Lieu dit CHANDON

🌐 <http://www.auberge-du-lac-trivy.com>

73.1 km
📍 TRIVY



A Trivy, en Bourgogne du sud, en bordure de la RN79 RCEA, l'Auberge du Lac bénéficie d'un emplacement idéal, à proximité de Cluny, Taizé, Cormatin, tout près de la Voie Verte, de la Route des Vins, aux limites des vignobles de Bourgogne, du Mâconnais (roche de Solutré) et du Beaujolais.



Piscine Daniel Decerle - La Guiche

☎ 03 85 24 51 17

Les Bruyères

🌐 <https://enclunisois.fr/actions/culture-lois>

6.2 km
📍 LA GUICHE



Lieu de détente et de loisirs incontournable dans la région, ouvert de mars à novembre, nichée dans un cadre verdoyant, avec son bassin de 25m x 8m, son espace détente avec jets massant et son solarium en pleine nature, la piscine couverte Daniel Decerle vous accueille. En été, la piscine s'ouvre sur une vaste plage extérieure, avec transats à disposition et possibilité de se restaurer (boissons fraîches, glaces, gourmandises). Une aire de jeux avec tyrolienne et jeux de grimpe amusera les enfants âgés de 4 à 12 ans. Parallèlement aux ouvertures tout public, nous vous proposons de nombreuses activités aquatiques comme l'aqua bike, le circuit training, l'aqua boxing, l'aqua sculpt, l'aquaphobie, l'apprentissage et le perfectionnement des 4 nages mais aussi pour les plus jeunes de 4 à 6 ans des séances de familiarisation aquatique. Les associations ont également la possibilité de réserver un



Etang Le Rousset

Le Rousset

9.9 km
📍 LE ROUSSET-MARIZY



L'étang du Rousset est un magnifique plan d'eau de 50 hectares dont 30 hectares de pêche, classé zone Natura 2000. Les pêcheurs ont la possibilité d'acheter une carte de pêche à l'année ou à la journée. C'est aussi l'endroit idéal pour pique niquer et se détendre.



Piscine de plein air

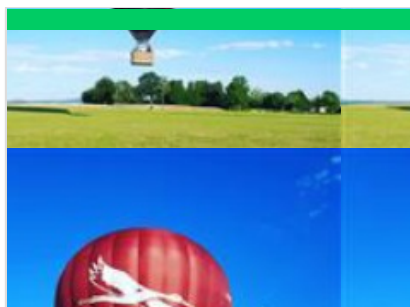
☎ 03 85 88 36 03
Route de Viry

🌐 <https://www.legrandcharolais.fr/piscines>

13.1 km
📍 CHAROLLES



Venez profiter des deux bassins du site de Charolles :- un bassin sportif de 25 x 12.5 mètres (profondeur de 1.85m à 3.85m) - un bassin de 11 x 12.5 mètres (profondeur de 0.80m à 1.30m) L'équipement dispose d'un agréable espace extérieur ombragé avec une aire de jeux pour les enfants !



Montgolfières en Charolais

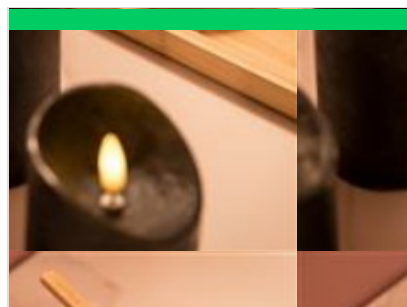
17 Rue Blanche

🌐 <http://www.montgolfieresencharolais.co>

13.4 km
📍 CHAROLLES



Pour réaliser un rêve, faire un cadeau inoubliable, immortaliser un moment de votre vie, ou découvrir le magnifique paysage du bocage Charolais-Brionnais, venez faire un baptême de l'air en montgolfière avec Montgolfières en Charolais : nous serons à votre disposition pour faire de ce moment un souvenir magique !



Spa et Institut de beauté Maison Doucet

☎ 03 85 24 24 51

5 Avenue de la Libération

🌐 <https://maison-doucet.com/fr/reservation>

13.7 km
📍 CHAROLLES



Offrez-vous un moment de détente, dans ce lieu cosy et chaleureux, où tout est mis en œuvre pour vous proposer une parenthèse relaxante. Laissez-vous séduire par des soins, modelages, rendez-vous beauté ou bien par les différents équipements tels que le sauna japonais, le hammam et sauna, les jacuzzis intérieur et extérieur pour vous ressourcer, loin du stress quotidien.



Visite classique de la Cité-Abbaye de Cluny

☎ 03 85 59 05 34

6 Rue Mercière

🌐 <https://www.cluny-tourisme.com>

18.4 km
📍 CLUNY



Visite complète de l'abbaye avec plan-guide. Des portes d'Honneur à la Tour des fromages, en passant par le Palais Jean de Bourbon (musée d'art et d'archéologie), les vestiges de la grande abbatiale, le cloître, le farinier et le cellier des moines, + 3 circuits de découvertes de la cité médiévale (de 30 à 50 min), partez à la découverte de la cité et ses maisons médiévales. Les circuits sont ponctués de plaques murales ou lutrins pour une meilleure compréhension du site, le tout avec support papier. Un doute sur votre orientation ? Retrouvez au sol des clous en bronze représentant l'agneau pascal et sa flèche vous indiquant le sens du parcours !



Equivallee - Pôle Evènementiel

☎ 03 85 32 09 73
2 Porte des Prés

🌐 <https://www.ehnc.fr/competitions-eques>

18.4 km
📍 CLUNY



Le pôle événementiel Equivallee Cluny est un complexe d'environ 20 hectares. Il a été conçu pour valoriser et promouvoir la filière équine auprès du grand public et des socioprofessionnels. Il y est notamment organisé plus de 70 journées de manifestations sportives qui sont toutes gratuites et ouvertes au public. En plus des événements sportifs, Equivallee est un centre d'entraînement apprécié par les professionnels. Il n'est pas rare, en se baladant sur le site, d'apercevoir des cavaliers qui profitent de la qualité technique des installations pour perfectionner et entraîner leur chevaux. Site labellisé FFE



Lac de Saint-Point

☎ 03 85 40 54 93

Camping du lac

🌐 <https://campingdulacbourgogne.com/ca>

22.1 km

📍 SAINT-POINT



Garantie d'un cadre tranquille, loin des bruits de moteurs et de l'agitation du littoral. Ici, pas de souci pour poser sa serviette ou planter son parasol, trouver sa place au soleil est un jeu d'enfant ! Ni moteur, ni vagues, ni courant : vous n'avez aucune excuse pour ne pas piquer une tête, quelle que soit l'heure de la journée. Que vous préfériez faire la planche ou les baignades toniques, vous vous baignez dans une eau douce et vivifiante. Le calme d'une piscine dans un cadre 100 % naturel.



Visite guidée "rapide" de la basilique et du cloître

☎ 03 85 81 10 92

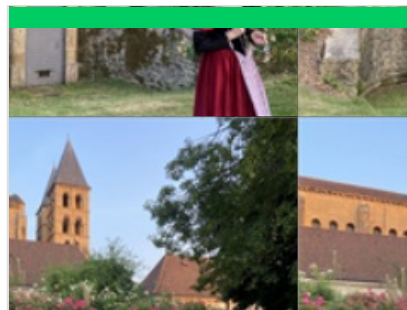
Office de Tourisme de Paray-le-Monial
25 Avenue Jean-Paul II

🌐 <https://www.tourisme-paraylemonial.fr/>
24.3 km

📍 PARAY-LE-MONIAL



Découverte de l'histoire et de l'architecture de la basilique, édifice roman du XIIe siècle, et de son cloître, reconstruit au XVIIIème siècle.



Visite guidée "insolite" de Paray-le-Monial

☎ 03 85 81 10 92

Office de Tourisme de Paray-le-Monial
25 Avenue Jean-Paul II

🌐 <https://www.tourisme-paraylemonial.fr/>
24.3 km

📍 PARAY-LE-MONIAL



Votre guide, en costume, vous fait voyager de l'époque médiévale à la Renaissance pour vous faire découvrir le patrimoine insolite de la ville, accompagné des champs lyriques de la mezzo-soprano Elvira Stratinskaya. La visite se termine par une dégustation de spécialités locales.



Site d'escalade - Roche de Vergisson

La Roche

🌐 <https://ffme71.fr>

29.4 km

📍 VERGISSON



Vergisson, c'est LA falaise des grimpeurs du Mâconnais. Mais pas seulement. Il n'est pas rare d'y croiser des Lyonnais et des pratiquants venus de beaucoup plus loin, qui profitent d'un voyage et d'un passage dans la vallée de la Saône, pour découvrir cette falaise originale. Cette barre de calcaire ocre et blanche se dresse, verticale, au-dessus des coteaux de vignes. Avec sa petite sœur de Solutré, cette formation rocheuse, rare dans les monts du Mâconnais attire forcément le regard, que l'on soit grimpeur, touriste ou randonneur. On la voit de très loin et on y voit très loin. Par beau temps et sans brume, en vous tournant plein est, vous pourrez contempler le Mont Blanc qui émerge au-dessus du Jura et des Préalpes. Magnifique. La grimpe à Vergisson n'est pas récente. Les premières voies ouvertes datent des années cinquante, et comme bien souvent à cette époque, elles utilisaient les faiblesses évidentes du rocher telles



Bateau Ville de Digoïn

☎ 03 85 53 76 78

Port de plaisance, Rive Droite Rue du port Championnet

🌐 <http://www.croisiere-digoïn.fr>

34.1 km

📍 DIGOÏN



Bienvenue à bord du bateau "Ville de Digoïn". Profitez d'un moment de détente, au fil de l'eau, en pleine nature. Vivez la traversée du pont-canal et le passage d'au moins une écluse. Un équipage à votre service pour vous faire découvrir les secrets du monde fluvial. Suivant la croisière choisie, navigation sur l'un des trois canaux : le canal du Centre, le canal latéral à la Loire ou le canal de Roanne. Notre situation géographique vous permet de découvrir trois terroirs : le Charolais, le Bourbonnais, le Brionnais. En croisière promenade ou en déjeuner croisière, venez passer un moment de convivialité.



Les Canalous (location de bateaux à la journée)

☎ 03 85 53 76 74

Port de Plaisance Rive droite

🌐 <https://www.lescanalous.com/location-d>

34.1 km
📍 DIGOIN



Location de bateaux à la journée : à bord du Wanday (de 2 à 12 personnes) sans permis. Location à la demi-journée ou à la journée. Au départ de Digoïn (71) ou Briare (45)



Base Nautique Lacs de Laives

☎ 03 85 44 82 54

Route de La Ferté

35.6 km
📍 LAIVES



Le site est composé de trois lacs distincts : - l'un pour la baignade et la pêche (n°1) - les suivants pour la pratique de la pêche exclusivement (n°2-3) Baignade surveillée de juin à août, les week-ends en juin, puis tous les jours en juillet et août. Des activités touristiques privées agrémentent les lieux en proposant : - des activités aquatiques d'une part (pédalos, stand-up paddles, kayaks), - un parcours de Disc golf (12 paniers), apporter votre propre disque. - terrain de camping - un espace de restauration - 2 "tiralos" et un ponton de pêche accessible aux personnes à mobilité réduite Les chiens sont autorisés en laisse mais interdit sur la zone de plage. Les barbecues sont interdits. Achats des cartes de pêche communales : à la mairie, au péage de l'entrée durant la période estivale, auprès du garde-pêche. Le site des Lacs de Laives est accessible toute l'année. La base nautique est payante (baignade surveillée) les week-ends de



Parc des Combes

☎ 03 85 55 80 03#03 85 55 26 23

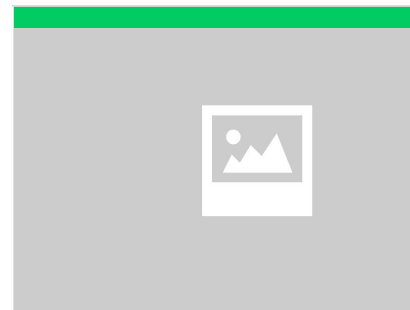
Rue des Pyrénées

🌐 <http://www.parcdescombes.com>

35.7 km
📍 LE CREUSOT



Le Parc des Combes propose toute une gamme d'activités en pleine nature sur plus de 70 hectares. Le train des deux vallées (locomotives à vapeur ou diesel) dessert le parc touristique des Combes et emprunte le circuit des deux vallées. Deux circuits : 1h30 de balade sur 10 km ou 40 minutes sur 5,2 km. La luge d'été, piste de 435 mètres, une vitesse pouvant atteindre... 40 km/heure ! Accessible à tous. Le Déval'Train : 207 mètres de sensations sur une montagne russe, à toute allure pour les petits comme pour les grands. Le Nautic Jet : un bateau hissé à 8 mètres de hauteur démarre une course folle pour terminer par un saut au milieu d'un bassin aquatique. La tyrolienne : nacelle propulsée à 10 mètres de hauteur. Le Vertingo : six enfants et adultes sont projetés à une hauteur de 6 mètres dans une nacelle yo-yo. L'Alpine Coaster : de nouvelles sensations de glisse ; 700 mètres sur un parcours dynamique. virages.



Jeu de piste "Château Saint-Hugues"

☎ 03 85 25 13 57

55 place Boutier de Rochefort

🌐 <https://www.chateau-semur-en-brionnai>

36.7 km
📍 SEMUR-EN-BRIONNAIS



Découverte ludique des monuments de l'ancienne forteresse (église, chapelles, murailles, quartiers...) à l'aide d'un livret-jeu qui propose des informations historiques, des jeux, pour aller d'un endroit à un autre. L'aventure se termine au château afin de trouver "la phrase magique" ou le nom d'un Duc de Bourgogne pour les plus grands !



Touroparc Zoo

☎ 03 85 35 51 53

400 Rue du Parc

🌐 <https://billetterie.touroparc.com/extranet>

42.3 km
📍 ROMANECHÉ-THORINS



Plongez au cœur de l'aventure à Touroparc Zoo ! Plus de 600 animaux de 120 espèces vous attendent pour une journée riche en émotions, entre couleurs, plumes, robes majestueuses et découvertes surprenantes à l'espace de loisirs. Embarquez à bord du monorail, laissez-vous entraîner par les chevaux galopants, affrontez le torrent des grottes... et profitez d'une foule d'animations pour vivre un moment inoubliable en famille. Envie d'une pause rafraîchissante ? Direction l'espace aquatique ! Glissez à toute vitesse dans les toboggans, chevauchez votre bouée et laissez-vous porter par le courant pour clôturer votre journée en beauté. Et pour les plus petits (et les plus joueurs !), l'aire de 36 jeux d'eau hors bassin promet des heures de plaisir en toute sécurité. (Ouvert les week-ends de juin puis tous les jours en juillet et août.) Côté restauration, soyez tranquilles : snacks ou restaurant, vous trouverez toujours



Sentier thématique - Chemin du bocage et des fours à chaux

11.8 km



Le Charolais reste un des derniers bastions du bocage français. Un relief vallonné et une multitude d'arbres animent ses vertes prairies bordées de haies basses. Nullement refermé sur ses parcelles, il prodigue à celui qui le traverse une succession de tableaux champêtres. La vie animale, omniprésente, est discrète : faisan, lapin ou chouette se méritent et se guettent. Au berceau de la race charolaise, connue sur toute la planète, la halte à la Maison du Charolais rend hommage au célèbre bovin ; poursuivant la balade, on ne jette plus le même regard sur la VIP des pâturages. A Vendennes-les-Charolles, les fours à chaux à proximité des carrières évoquent avec émotion le passé industriel rural. Trois impressionnantes cheminées en brique apportent un témoignage architectural unique et rendent compte du dur travail des chauxonniers. D'hier et d'aujourd'hui, le chemin se fait l'écho de



Chemin d'interprétation de la tranchée du canal

17.9 km



C'est l'une des trois tranchées du canal du Centre. Le parcours pédagogique présente le canal du Centre d'hier à aujourd'hui, l'activité industrielle qui s'est développée avec le transport des marchandises par le canal, la vie dans la cité et les autres monuments emblématiques et cet ouvrage remarquable à part entière dans son environnement naturel. Le site est jalonné de panneaux d'interprétation.



La Route Touristique des Grands Vins de Bourgogne

☎ 03 85 42 36 00

22.2 km



A moins de deux heures de Paris, Lyon et Genève, la route des Grands Vins de Bourgogne est le prolongement de la route des grands crus. C'est un parcours balisé d'une centaine de kilomètres en Côte Chalonnaise, qui traverse près de 40 communes viticoles. Ce circuit permet de découvrir un terroir riche de grandes appellations des vins de Bourgogne : Rully, Mercurey, Givry, Montagny, Bouzeron, Bourgogne Côte Chalonnaise, Maranges, Côtes du Couchois. Cette route est à parcourir de village en village, et se caractérise par des paysages variés où abondent murs et murets de pierre. A vélo sur la Voie Verte, en bateau sur le Canal du Centre ou en voiture, cet itinéraire viticole est à découvrir.



Paray-le-Monial : circuit n°8 - Voie verte, canal du Centre et campagne charolaise

☎ 03 85 81 10 92

24.3 km



Au départ de l'office de tourisme, traversez le Parc du Moulin Liron. Il tient son nom d'un ancien moulin connu depuis le 15e s., alors alimenté par la Bourbince et l'Étang Liron. Au 18e s., il devient une " hostellerie " renommée. Il fut détruit lors des travaux de construction du Canal du Centre qui asséchèrent les étangs. Créé pour la venue du Pape Jean-Paul II en 1986, il est aujourd'hui un lieu incontournable de la ville. Longez le canal du Centre sur l'ancien chemin de halage, sur la voie verte puis sur la route départementale jusqu'au château de Digoine à Palinges. Monument historique du 18e siècle réalisé en partie par Edmé Verniquet, découvrez l'intérieur du château : vestibule, salons, bibliothèque et le petit théâtre à l'italienne datant de 1840. Visite libre du parc à l'anglaise, jardin floral, serre. Vous traversez les paysages verdoyants du Charolais et des villages typiques comme Baron dont le



Ecuries du château de Chaumont en Charolais

☎ 06 14 86 75 05

Château de Chaumont 1004 Route de Chaumont

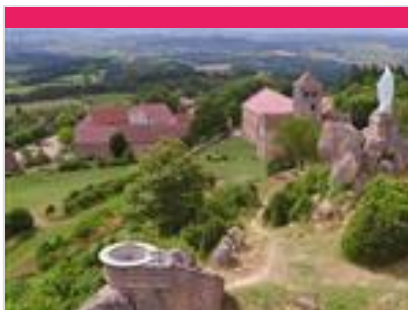
🌐 <http://www.chaumont-laguiche.fr>

1.0 km

📍 SAINT-BONNET-DE-JOUX



L'une des plus grandes écuries privées d'Ancien Régime en France. Le domaine est dans la même famille depuis six siècles. Les écuries ont été bâties entre 1648 et 1652 par Henriette de La Guiche, filleule d'Henri IV, pour la garde princière de son époux, Louis Emmanuel de Valois, petit-fils du roi Charles IX, colonel général de la cavalerie légère. François Blondel, architecte de Louis XIV, revendique en être l'auteur. Les façades richement ornées de ce palais équestre, rythmées par deux escaliers monumentaux, ont été préservées à la Révolution. L'architecture et l'agencement intérieurs, inspirés d'un ingénieux projet de Léonard de Vinci, en font les plus italiennes des écuries de France.



La Butte de Suin

☎ 03 85 24 05 95
Le bourg

🌐 <https://tourisme.legrandcharolais.fr/>

7.0 km
📍 SUIN



Un point de vue incontournable. La butte de Suin culmine à 593 mètres. Un sentier mène à la statue de la Vierge où se trouve une table d'orientation. De là, se dévoile un magnifique panorama circulaire. On aperçoit le Charolais à l'ouest, le Mont Saint-Vincent et Montceau-les-Mines au nord-ouest, la région Chalonnaise au nord-est, le Clunysois à l'est, le Mont Saint-Cyr et les contreforts du Beaujolais au sud. La butte abrita un site fortifié de l'époque celtique jusqu'au XVIème siècle.



Chapelle de Saint-Quentin

☎ 03 85 24 75 68#03 85 24 72 17
Saint Quentin

🌐 <https://tourisme.legrandcharolais.fr/>

8.5 km
📍 LE ROUSSET-MARIZY



La chapelle de Saint Quentin est inscrite Monument Historique depuis le 8 avril 1971. La campagne principale de construction date du XIIème siècle. Les abords de cette chapelle offre un magnifique panorama sur le territoire des alentours.



La Maison du Charolais

☎ 03 85 88 04 00
43, route de Mâcon Sortie 12 RCEA - RN79

🌐 <http://www.maison-charolais.com>

11.8 km
📍 CHAROLLES



Espace muséographique ludique et interactif, situé au cœur du berceau de cette race d'exception, expliquant comment la charolaise transforme l'herbe en viande de qualité. Les trois niveaux thématiques détaillent successivement tout ce qui fait la tendreté et la justosité de cette viande d'exception, la passion des éleveurs et le paysage de bocage modelé par l'élevage des bovins. Cette visite, également adaptée aux enfants, s'achève sur le belvédère pour profiter d'un panorama sur le bocage.



Parc de l'Hôtel de Ville

☎ 03 85 24 05 95
40 rue Baudinot

🌐 <https://tourisme.legrandcharolais.fr/>

13.5 km
📍 CHAROLLES



Jardin aménagé sur l'ancien château comtal offrant un joli panorama sur la Ville. Charolles était jusqu'à la Révolution la capitale du comté de Charolais. Construit sur un escarpement rocheux, son château, attesté dès le Xème siècle, a été fortement remanié au XVème siècle par les ducs de Bourgogne, qui étaient comtes de Charolais. La tour circulaire, construite sous Charles le Téméraire (XVème siècle) et baptisée du nom du duc, est un des rares éléments du château encore existant.



Parc du Château de Digoine

☎ 03 85 70 20 27
Digoine

🌐 <http://www.chateaudedigoine.fr>

17.5 km
📍 PALINGES



Monument meublé XVIIIe, le château de Digoine, situé au cœur d'un vaste domaine de 35 hectares, est un témoin de notre patrimoine passé mais également présent, que nous prenons plaisir à vous faire découvrir au quotidien. Les jardins classés "Jardin Remarquable" sont à découvrir en visite libre.



Abbaye de Cluny

☎ 03 85 59 15 93

Place du 11 Août 1944 Palais du Pape
Gélase

🌐 <https://tickets.monuments-nationaux.fr/f>

18.4 km
📍 CLUNY



Fondée en 910, l'Abbaye de Cluny rayonne sur l'Europe durant tout le Moyen Âge avec son église abbatiale aux proportions hors du commun : la "Maïor Ecclesia". Les plus hautes voûtes du monde roman témoignent encore aujourd'hui de ce gigantisme. Découvrez la chapelle Jean de Bourbon restaurée et sublignée par les vitraux et les autels contemporain de l'artiste Sarkis ! Témoin de la vie quotidienne du monastère, le Farinier, construit au XIIIe siècle a conservé sa charpente d'origine. Il abrite aujourd'hui les chapiteaux provenant du chœur de l'abbatiale. Le Cellier, en partie basse, est également accessible au public. L'abbaye de Cluny renouvellera sa grandeur au XVIIIe siècle par la reconstruction complète des bâtiments monastiques que les moines n'utiliseront que durant quelques décennies. Dans l'immensité du cloître et des galeries, résonnent encore les pas des moines en procession...



Parc du Château de Drée

☎ 03 85 26 84 80

Drée

🌐 <https://chateau-de-dree.com/>

21.2 km
📍 CURBIGNY



Parc de 10 ha, réhabilité depuis peu dans l'esprit du 18ème siècle avec terrasses, statuaire, bassins, parterres de broderies et une vaste roseraie de plus de 40 variétés.



Château de Drée

☎ 03 85 26 84 80

Drée

🌐 <https://chateau-de-dree.com>

21.2 km
📍 CURBIGNY



Construit au XVIIème siècle pour François de Bonne de Créquy, duc de Lesdiguières, pair et maréchal de France et gouverneur du Dauphiné, il est le premier grand château d'apparat construit en Charolais-Brionnais, reflétant l'importance de son propriétaire. Acheté et restauré par Etienne, comte puis marquis de Drée au XVIIIème siècle, passé aux mains de la famille des Tournon – Simiane au XIXème siècle, puis demeure des princes belges de Croÿe-Solré jusqu'en 1993, il appartient aujourd'hui à M. Ghislain Prouvost, qui l'a entièrement remeublé à la mode du XVIIIème siècle. Les jardins à la française recréés à la fin des années 1990 s'étendent sur une superficie de 10 hectares. Ils se composent de terrasses avec parterre de broderies (25 000 buis), topiaires d'ifs, roseraie de 1 300 pieds et arbres remarquables tels que des séquoias. Les dépendances (glacière, chenil, écuries, lamoisterie, salle des poêles et



Château de La Clayette

☎ 03 85 28 16 35

1 Route de Charolles

🌐 <https://www.tourisme-sudbrionnais.fr/bil>

24.2 km
📍 LA CLAYETTE



Le Château de La Clayette est véritable joyau niché au cœur du Charolais-Brionnais en Bourgogne du Sud. Erigé en 1380 au bord du lac, il est entouré d'eau, ce qui en fait l'un des sites les plus pittoresques de Bourgogne-Franche-Comté ! Il appartient à la famille de Noblet depuis 1722, soit depuis 3 siècles... La visite guidée des extérieurs permet de découvrir notamment la cour d'honneur, les cuisines médiévales et la tour de Paray du XVe siècle, le parc et l'orangerie.



